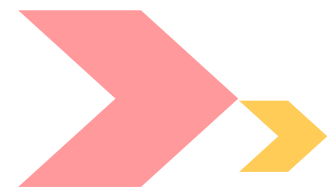




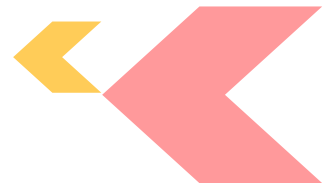
# Activitats extraescolars

Escola Octavio Paz  
Curs 2023 - 2024





# index



1. Presentació
2. Organització i funcionament
3. Inscripcions
4. Reunió informativa
5. Aplicació 7 d'Aventura
6. Organització i dates clau
7. Contactes d'interès
8. Normativa
9. Serveis complementaris
10. Graella d'activitats
11. Preus



Benvolgudes famílies,

Comença un nou curs, i l'AFA de l'Octavio Paz i 7 d'Aventura hem preparat una nova proposta d'activitats extraescolars.

Considerem que les activitats extraescolars són una eina de creixement personal i grupal on cada infant pot desenvolupar les destreses i aptituds de forma lliure, divertida i participativa.

## ORGANITZACIÓ I FUNCIONAMENT

Per inscriure's a qualsevol extraescolar, incloses les acollides de matí i tarda, és necessari:

- Ser alumne de l'escola Octavio Paz
- Ser soci/a de l'AFA per al curs 2023-2024 (quota única familiar per curs de 25 EUR)
- Pagar la matrícula d'activitats extraescolars (quota única familiar per curs de 20 EUR)

Cal fer l'ingrés de 45 € al número de compte:

**ES89 0081 0354 00 0001209828** (ASSOCIACIÓ DE PARES D'ALUMNES DE L'ESCOLA OCTAVIO PAZ)

Indicant el NOM I COGNOM de L'INFANT i el CURS, i cal enviar el comprovant d'ingrés a: [afaoctaviopaz@gmail.com](mailto:afaoctaviopaz@gmail.com)

Només podran inscriure's a les activitats extraescolars proposades els infants matriculats a l'Octavio Paz.

**Per deixar un infant en qualsevol activitat haurà d'estar-hi inscrit prèviament.**

## INSCRIPCIONS:

Totes les inscripcions es faran a partir del 8/06/2023 fins al 7/07/2023\* per la web de 7 d'Aventura: [www.setdaventura.com](http://www.setdaventura.com) o actualitzant les dades a través de l'aplicació.

Presencialment al despatx d'AFA les tardes de 16 a 17h del 8 al 21 de juny

(\* ) El mes de setembre s'obriran inscripcions en aquelles extraescolars que hi quedin places disponibles. Els inscrits al setembre podran iniciar al mes d'octubre.

## REUNIÓ INFORMATIVA:

Dimecres 7 de juny a les 17.30 a l'escola  
*Hi haurà servei de monitoratge*

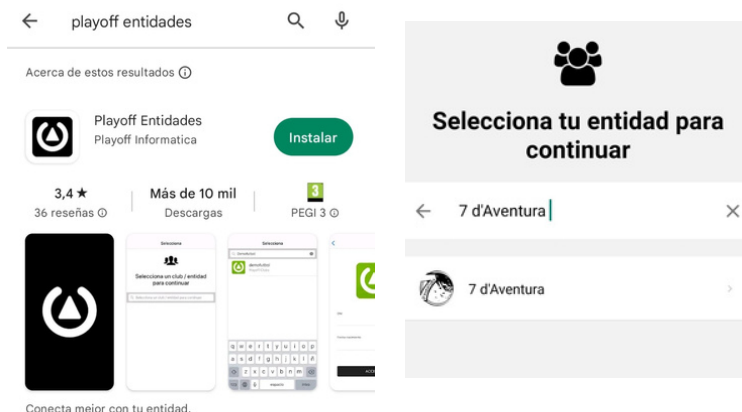


## APLICACIÓ 7 D'AVENTURA

El Playoff és un aplicatiu de gestió, i com a participants de 7 d'Aventura teniu accés al vostre perfil, per poder tenir un control de quines activitats teniu inscrites, revisar rebuts, rebre les notificacions i tenir molta més informació a l'instant.

### QUINS PASSOS CAL SEGUIR?

1. Buscar a Google Play o App Store: **Playoff entidades**
2. Per continuar us demanarà a quina entitat esteu inscrits, en el cercador cal indicar: **7 d'avventura**



Una vegada seleccionada la vostra entitat, us demanarà crear el vostre perfil.

1. Introduïu el vostre correu.
2. Seguiu les instruccions que rebreu al correu.
3. Iniciu sessió una vegada tingueu el perfil creat.

This is a screenshot of the account creation page. At the top left is the 7 d'Aventura logo. Below it, the text reads 'Zona exclusiva per a membres de 7 d'Aventura' and 'Entra al teu compte i gestiona totes les teves dades, rebuts, comunicacions, activitats i serveis contractats.' There are two links: 'Crear compte' and 'Ja tinc compte, iniciar sessió'. A note states 'Només pots registrar-te si ets soci actiu de 7 d'Aventura'. Below this is a form for 'Correu electrònic' with the placeholder 'tucorreo@email.com' and an 'Enviar email' button.

### Revisa el teu correu i activa el teu compte

En breus moments rebràs un missatge al teu correu electrònic amb instruccions per activar el teu compte. Segueix les instruccions que trobaràs al missatge.

#### ¿No has rebut el correu d'activació?

Comproba que no s'hagi rebut como spam. Si passats més de 5 minuts no has rebut cap correu, [contacta amb nosaltres aquí](#)

This is a screenshot of the login page. At the top left is the 7 d'Aventura logo. Below it is the heading 'Login'. There are two input fields: 'Email usuari' with the placeholder 'exemple@exemple.com' and 'Contrasenya' with the placeholder 'Contrasenya'. Below the fields is a link: 'Has oblidat la contrasenya?'. At the bottom is an 'ENTRAR' button and a link: '¿Ets soci? Registra't ara'.

### Quines funcions té l'aplicació?

- Revisar les activitats a les què esteu inscrits/es
- Afegir noves activitats
- Revisar tots els rebuts
- Comunicats directes
- Accés i informació d'altres activitats i serveis de 7 d'Aventura

## ORGANITZACIÓ

Totes les activitats seran gestionades per 7 d'Aventura, i es duran a terme:

- Activitats extraescolars: Espais de l'Escola Octavio Paz
- Piscina: Centre Esportiu Municipal Bac de Roda (rambla de Guipúscoa, 25). Hi haurà monitoratge d'acompanyament a l'anada. Les famílies hauran d'anar a buscar els infants al lloc on es fa l'extraescolar.

Reunió informativa	7 de juny a les 17.30
Inici inscripcions	8 de juny (online)
Inscripcions presencials	del 8 al 21 de juny de 16 a 17 (despatx d'AFA)
Fi inscripcions	7 juliol
Inici servei acollida matinal i ludoteca de tarda	6 de setembre
Inici activitats extraescolars	6 de setembre
Inici activitat piscina	4 d'octubre

### HORARIS:

Servei d'acollida matinal	de 7.30 a 9h
Servei de ludoteca de tarda	de 16 a 17.15h
Activitats extraescolars	de 16 a 17.15h
Excepcions	Piscina: de 16 a 17.30h Patinatge: de 16 a 17.30h

## CONTACTES D'INTERÈS

Coordinació del centre:

Telf. 644 57 48 85

Correu: [coordinacio4@setdaventura.com](mailto:coordinacio4@setdaventura.com)

Oficina de 7 d'Aventura:

Telf. 626 46 59 68 / 93.360.29.24

Correu: [extraescolars@setdaventura.com](mailto:extraescolars@setdaventura.com)

Atenció presencial

De dilluns a divendres de 16 a 17.15 h

## NORMATIVA

El període d'inscripcions serà del 8 de juny al 7 de juliol, en ordre estricte d'arribada i fins esgotar places.

Les inscripcions fora de termini s'acceptaran sempre que hi hagi plaça. En cas necessari es crearà llista d'espera.

Totes les inscripcions realitzades a meitat de mes, podran iniciar l'activitat a l'inici del mes següent.

Les baixes hauran de ser comunicades abans del dia 25 del mes en curs.

No s'acceptarà cap inscripció en cas de tenir algun rebut pendent.

En cas de devolució d'un rebut bancari, s'aplicarà un increment de 3€ per cobrir despeses generades.

El servei d'extraescolars i ludoteca finalitzarà a les 17:15h excepte casos concrets com piscina i patinatge. En cas d'arribar tard a la recollida de forma reiterada es prendran les mesures pertinents





## SERVEIS COMPLEMENTARIS DE P3 A 6È


Acollida matinal de 7.30 a 9

Acollida de tarda de 16 a 17.15

Dies en setmana	Preu mensual
5 dies	36 €
4 dies	33 €
3 dies	26 €
2 dies	19 €
1 dia	12 €

Esporàdics (acollida i ludoteca)

de 7.30 a 9 de 16 a 17.15	3,20 €
de 8.30 a 9	2,20 €



# GRAELLA D'ACTIVITATS



## COMUNITAT PETITS

Dilluns	Dimarts	Dimecres	Dijous	Divendres
Craft your book (Anglès)	Patinatge iniciació	Piscina	Dansa	Escola de música
Pre-esport	Teatre	Arts&Crafts		Patinatge avançat*

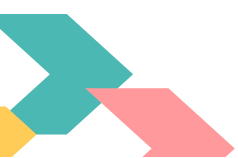
(\*) Segons nivell

## COMUNITAT MITJANS

Dilluns	Dimarts	Dimecres	Dijous	Divendres
Circ	Games & Play (Anglès)	Piscina	Arts & Crafts	Robòtica
	Patinatge iniciació	Aikido	Bàsquet	Modern Dance
		Còmic		Patinatge avançat

## COMUNITAT GRANS

Dilluns	Dimarts	Dimecres	Dijous	Divendres
Creacions audiovisuals	Aikido	Piscina	Games & Play (anglès)	Modern Dance
		Bàsquet	Teatre	Patinatge avançat
		Còmic		Robòtica





## FAMÍLIES

Dilluns	Dimarts	Dimecres	Dijous	Divendres
		Zumba		

## PREUS

Activitat	Preu mensual
Aikido	22 €
Arts&Crafts	25,50 €
Bàsquet	21 €
Circ	19 €
Còmic	19 €
Craft your book	25,50 €
Creacions audiovisuals	25,50 €
Dansa	19 €
Escola de música	21 €
Games&Play	25,50 €
Modern Dance	19 €
Patinatge iniciació/avançat	21 €
Piscina	38 €
Pre-esport	19 €
Robòtica	43 €
Teatre	19 €
Zumba	18 €